

Wohnprojekt AMBETAG

Ambulant Betreutes Wohnen für ältere und vorgealterte
Menschen mit einer Abhängigkeitserkrankung mit
Tagesstruktur

Inhalt

1. Kurzvorstellung Integra e.V.
2. AMBETAG Wohnprojekt
 - 2.1. Was ist Ambetag?
 - 2.2. Konzeptidee
 - 2.3. Warum AMBETAG?
 - 2.4. Leistungsangebot
3. Zielgruppe
4. Leistungsangebot
5. Bauprojekt, Neubau

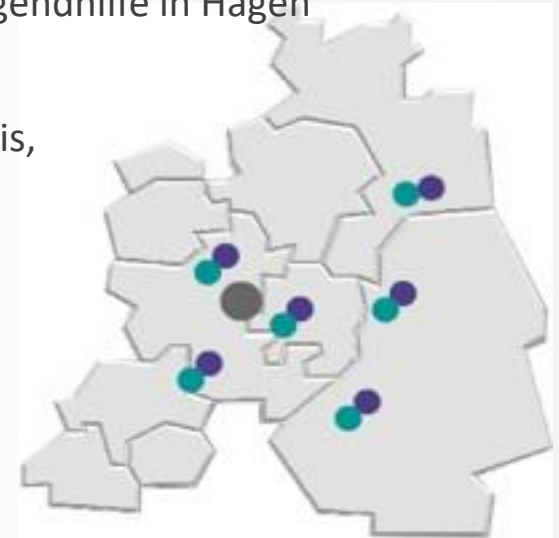
1. Integra e.V.



- Anbieter für **Ambulant Betreutes Wohnen**, gem. §§ 78 & 113 SGB IX für Menschen mit einer Abhängigkeitserkrankung und psychischen Erkrankung
- Freier Träger in der ambulanten und stationären Jugendhilfe in Hagen
- Mitglied des Paritätischen NRW seit 2001
- Standorte in Hagen, Dortmund, Kreis Unna, EN- Kreis, Märkischer Kreis, Kreis Mettmann
- Sitz in Wetter (Ruhr)

Standort Hagen (seit 2005)

- Bergischer Ring 100, Hagen Zentrum
- Betreuung von ca. 100 Leistungsberechtigten
- Derzeit 16 fest angestellte MitarbeiterInnen
- ABW im Einzelwohnen und WG-Setting („WG Buntebachstraße“)



2.1. Was ist AMBETAG?



Die Kurzfassung:

- „AMBETAG“ steht für (intensiv) Ambulant Betreutes Wohnen für ältere und vorgealterte Menschen mit einer Abhängigkeitserkrankung mit Tagesstruktur.
- Barrierefreies, selbstbestimmtes Wohnen in 8 Einzelappartements
- Aufsuchende und begleitende Unterstützung durch individuelle, (qualifizierte) Assistenzleistungen, gem. §§ 78, 113 SGB IX und Gruppen- sowie Tagesstrukturangebote
- Niedrigschwelliges Angebot an der Schnittstelle Eingliederungshilfe und Suchtkrankenhilfe



2.2. Konzeptidee

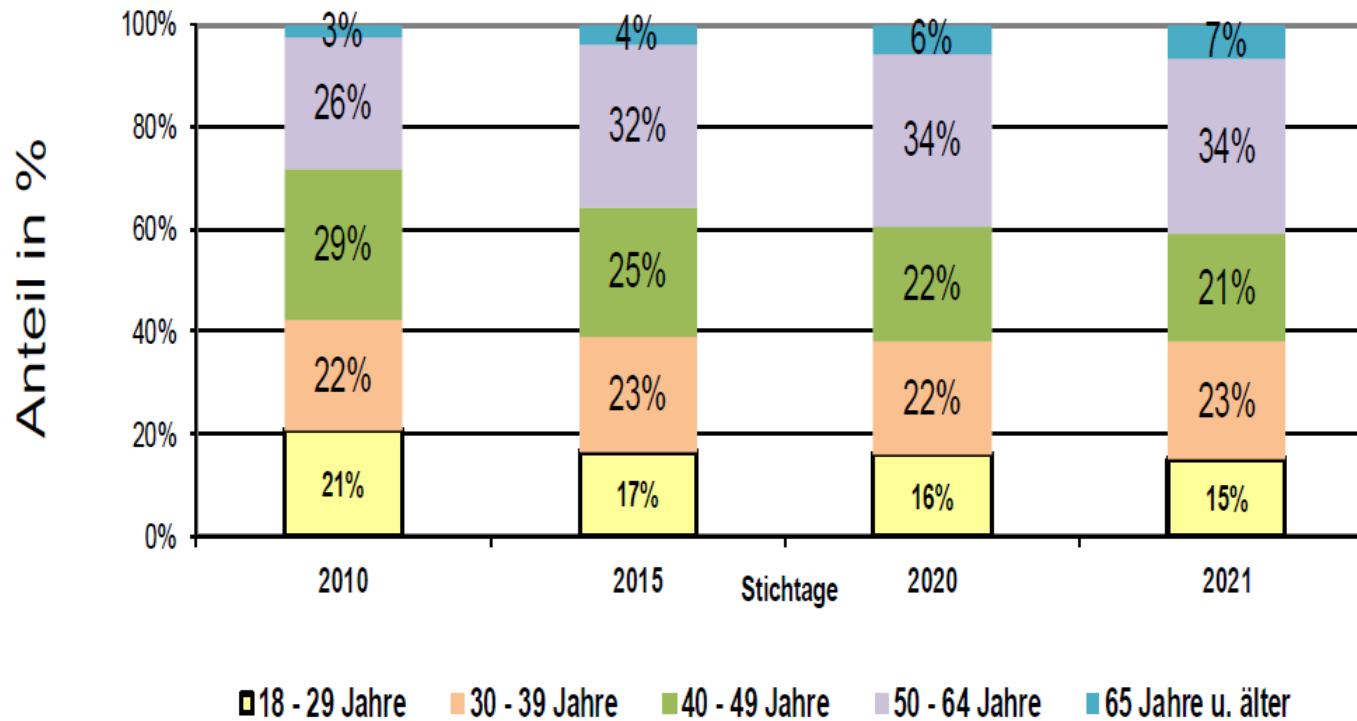
Ursprung:

- Konzept und Kooperation mit Bethel.regional, Blaues Kreuz, der Stadt Hagen und dem LWL (2013/2014)
- Psychosoziales Angebot zwischen klassisch stationärem (in Pflege- und Wohnheimen) und ambulanten Wohnsetting
- Für ältere suchtmittelabhängige mit multiplen Problemlagen (Schulden, Vereinsamung, Komorbiditäten), die keinen geeigneten & bezahlbaren Wohnraum finden und intensive Unterstützung benötigen

2.3. Warum AMBETAG?

Assistenz in eigener Häuslichkeit

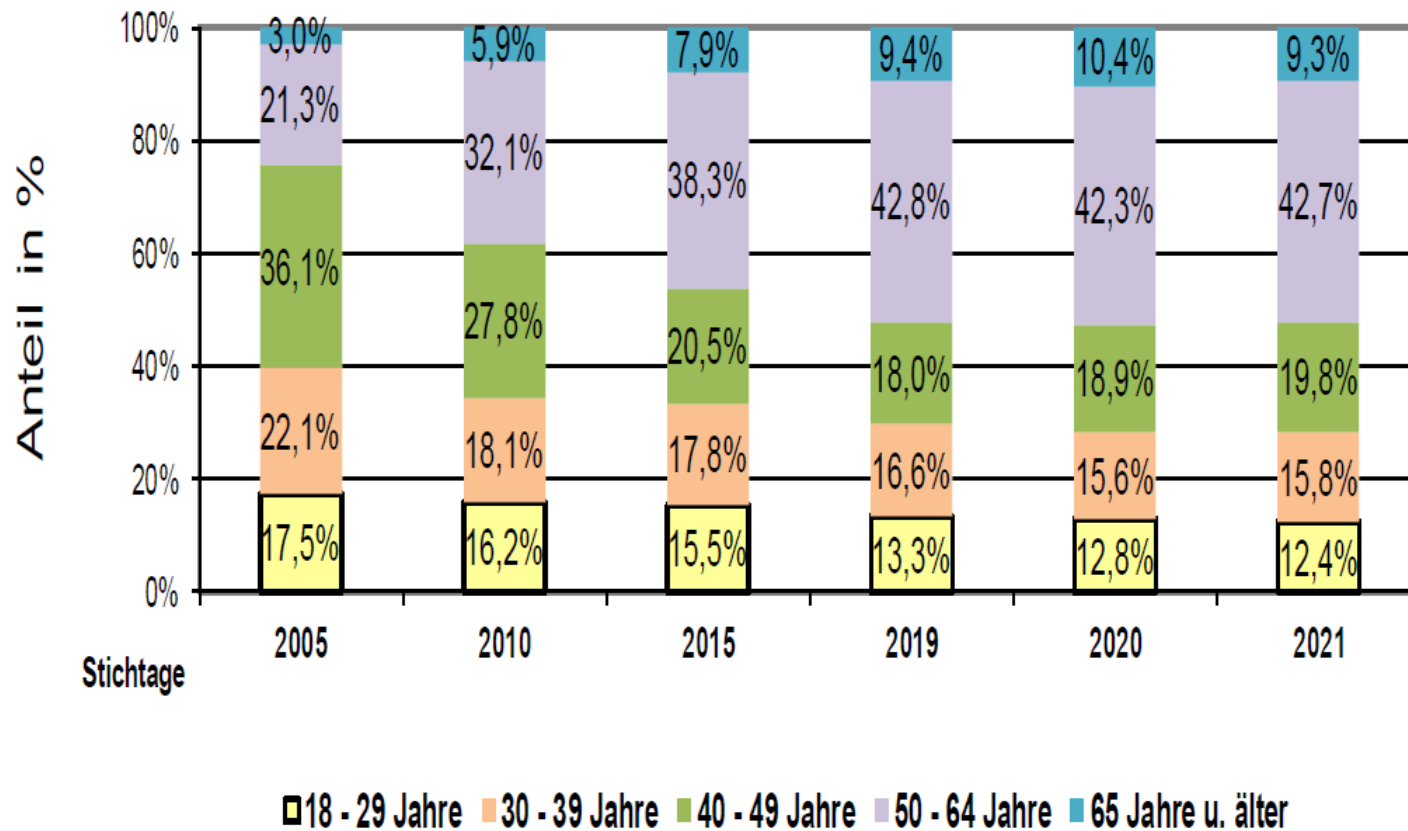
Altersstruktur der Leistungsberechtigten in der Stadt Hagen



2.3. Warum AMBETAG?

Besondere Wohnformen

Altersstruktur von Leistungsberechtigten wohnhaft in der Stadt Hagen



2.3. Warum AMBETAG?



Fazit:

- Älter werdende Personengruppe (s. Statistik)
- Zielgruppenbezogenes Ziel: Unterversorgung (im ABW) verhindern und Fehlplatzierung (Pflegeheime) überwinden
- Für Sozialhilfeempfänger*Innen & suchtmittelabhängige Menschen, die häufig eine Schuldenproblematik mitbringen, ist es mittlerweile (auch in HA) sehr schwer, passenden Wohnraum zu mieten

3. Zielgruppe



- Hagener Bürger/innen (mit WBS)
- Chronisch abhängigkeitskranke Menschen, die durch ihre Suchterkrankung vorzeitig gealtert sind oder die häufig unter erheblichen Folgeerkrankungen leiden, die in einem Pflegeheim aber fehlplatziert wären
- Menschen, die nicht in einer stationären Einrichtung leben möchten, aber dennoch einen geschützten Rahmen als Betreuungssetting benötigen
- Leistungsberechtigte mit Abstinenzwunsch

3. Zielgruppe – AMBETAG Witten



- Alter: 50 – 72 Jahre, Ø 60 Jahre
- Geschlecht: männlich (9), weiblich (1)
- Primärdiagnose: F 10.2. Alkoholabhängigkeit (10)
- 10 Early-Onsets
- Komorbiditäten: Depressionen (8), Polyneuropathie (4), Leberschäden (8), COPD (4), Krebs (2), Gehörlosigkeit (1), Korsakow-Demenz (3)
- Mobilitätseinschränkungen (1 Rollstuhlfahrer, 1-3 nutzen Rollator)
- Pflegegrad: 1 (4), 2 (3), 2 lfd. Antragsverfahren
- Durchschnittlich ca. 2 von 10 Klient*Innen rückfällig
- 2023: 4 Einzüge und 4 Auszüge (Pflegeheim, Hospiz, Kündigung, Besondere Wohnform)
- Zuweisungskontext: Pflegeheime, Besondere Wohnformen, Rehakliniken & Adaptionen, Entgiftungen, ABW, Gesetzliche Betreuung, SPD, Suchtberatungsstellen, 67-er Hilfe

3. Zielgruppe – AMBETAG EN



- Betreuungsumfänge: Ca. 5-9 FLS pro Person (FLS-Pooling)
- Beruflicher Hintergrund
 - 6 Klienten haben eine Berufsausbildung abgeschlossen (Maler & Lackierer, Schreiner, Bauzeichner)
 - 1 Klient hat einen FH-Abschluss (Soziale Arbeit)
- Tagesstruktur
 - LT 24 (1)
 - „Euro-Job“/AGH (2)
 - Integra-Gruppenangebote und WG-„Dienste“ (alle)

4. Leistungsangebot



a) Assistenzleistungen, gem. §§ 78, 113 SGB IX, zur verbesserten sozialen Teilhabe

- Selbstsorge, Alltagsbewältigung, Wohnen inkl. Umgang mit Behörden und Finanzen
- Gesundheitssorge
- Umgang mit Abhängigkeitserkrankung, Krisenintervention, Rückfallprophylaxe
- Sozialtrainings und Gruppenangebote zur kulturellen und sozialen Teilhabe
- Freizeitgestaltung im Quartier/Sozialraum

4. Leistungsangebot



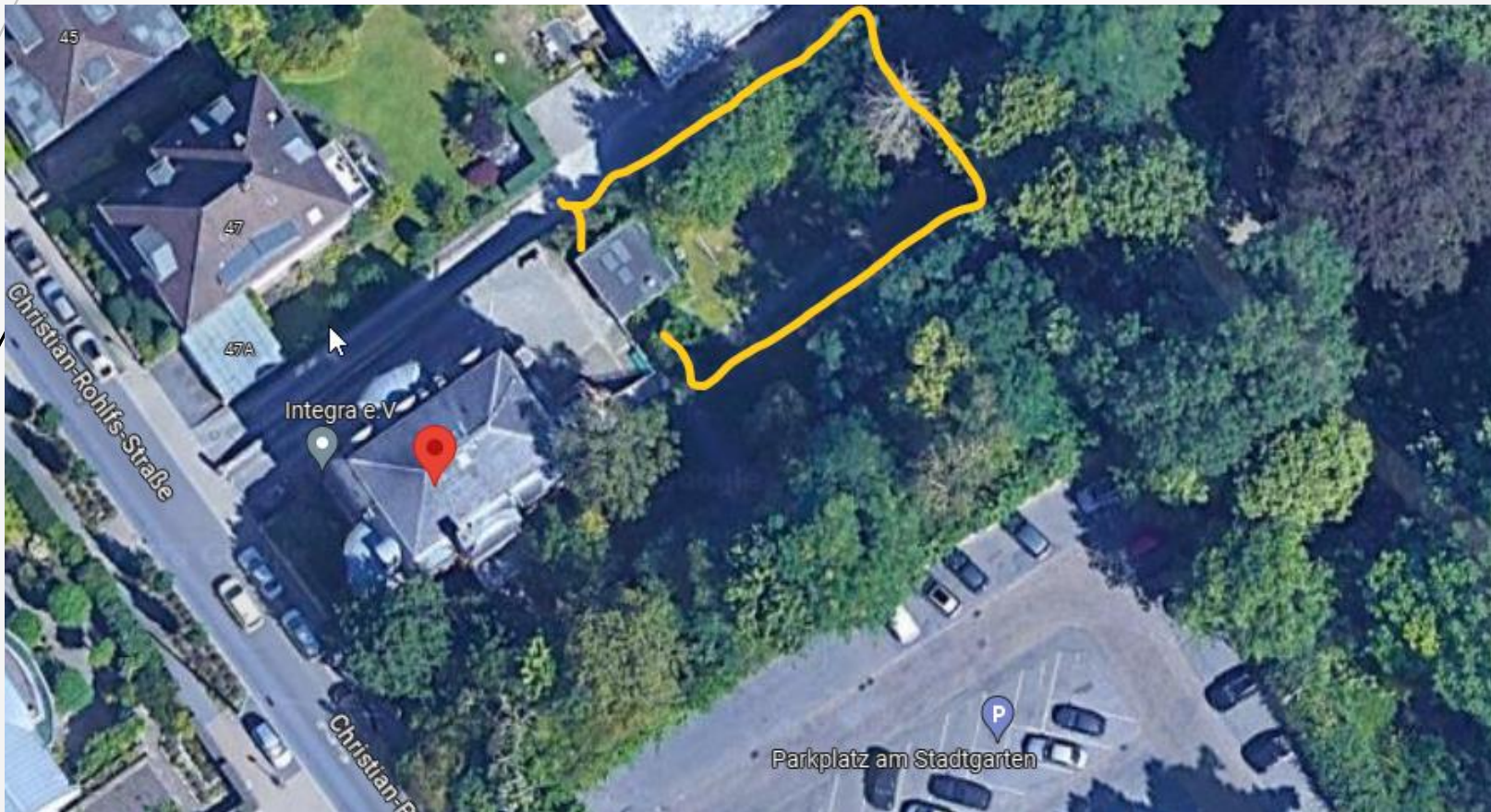
b) Tagesstruktur

- Niedrigschwellige Gruppenangebote (z.B. Hauswirtschaft, Kochen, Kreativgruppe, Kognitionstraining, Gartenpflege etc.)
- Möglichkeit der Teilnahme an LT 24 Angeboten in Kooperation
- Ehrenamt, geringfügige Beschäftigung etc.

5. Bauprojekt, Neubau



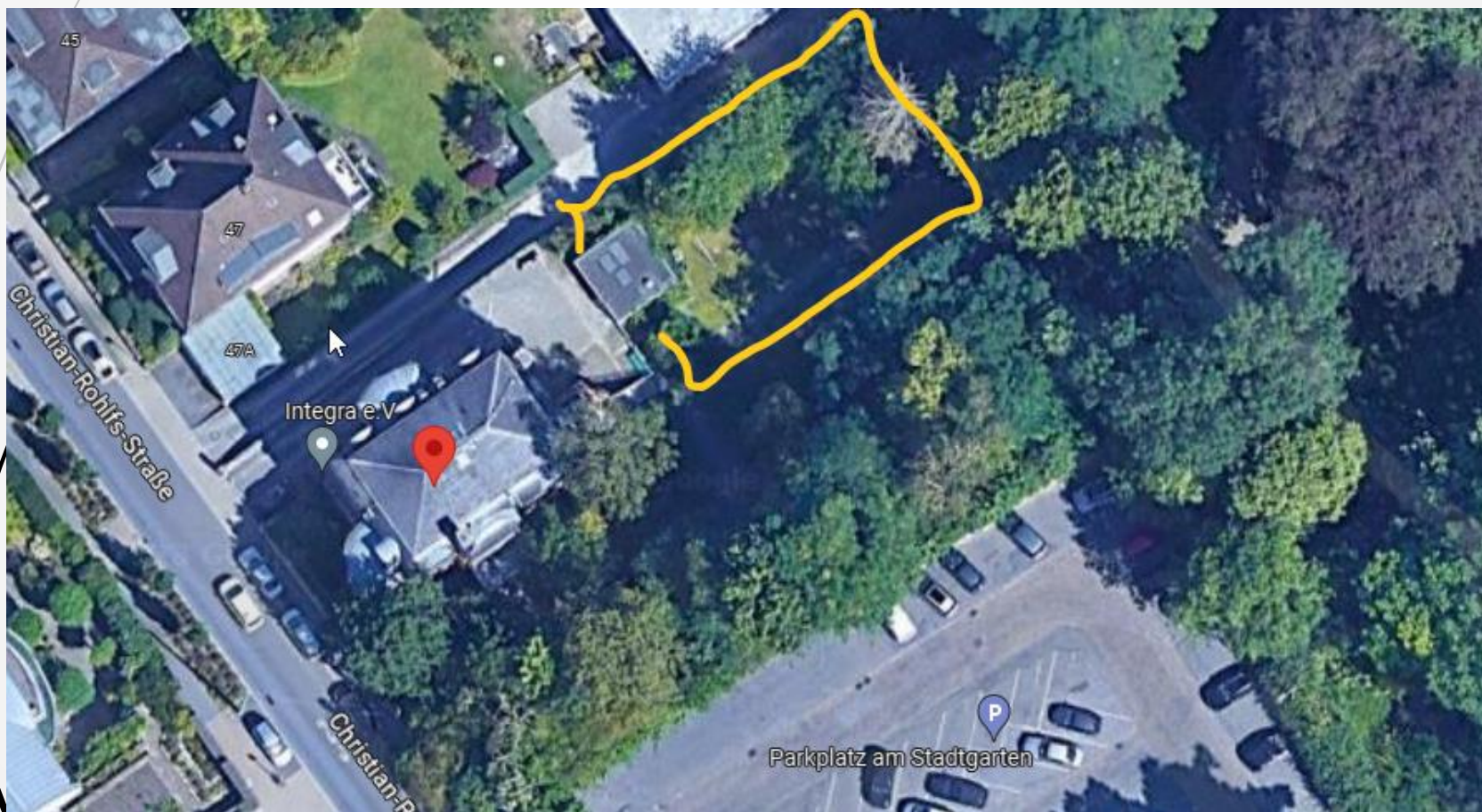
Ort: Hagen Wehringhausen, neben der der Christian Rohlf's-Straße 49



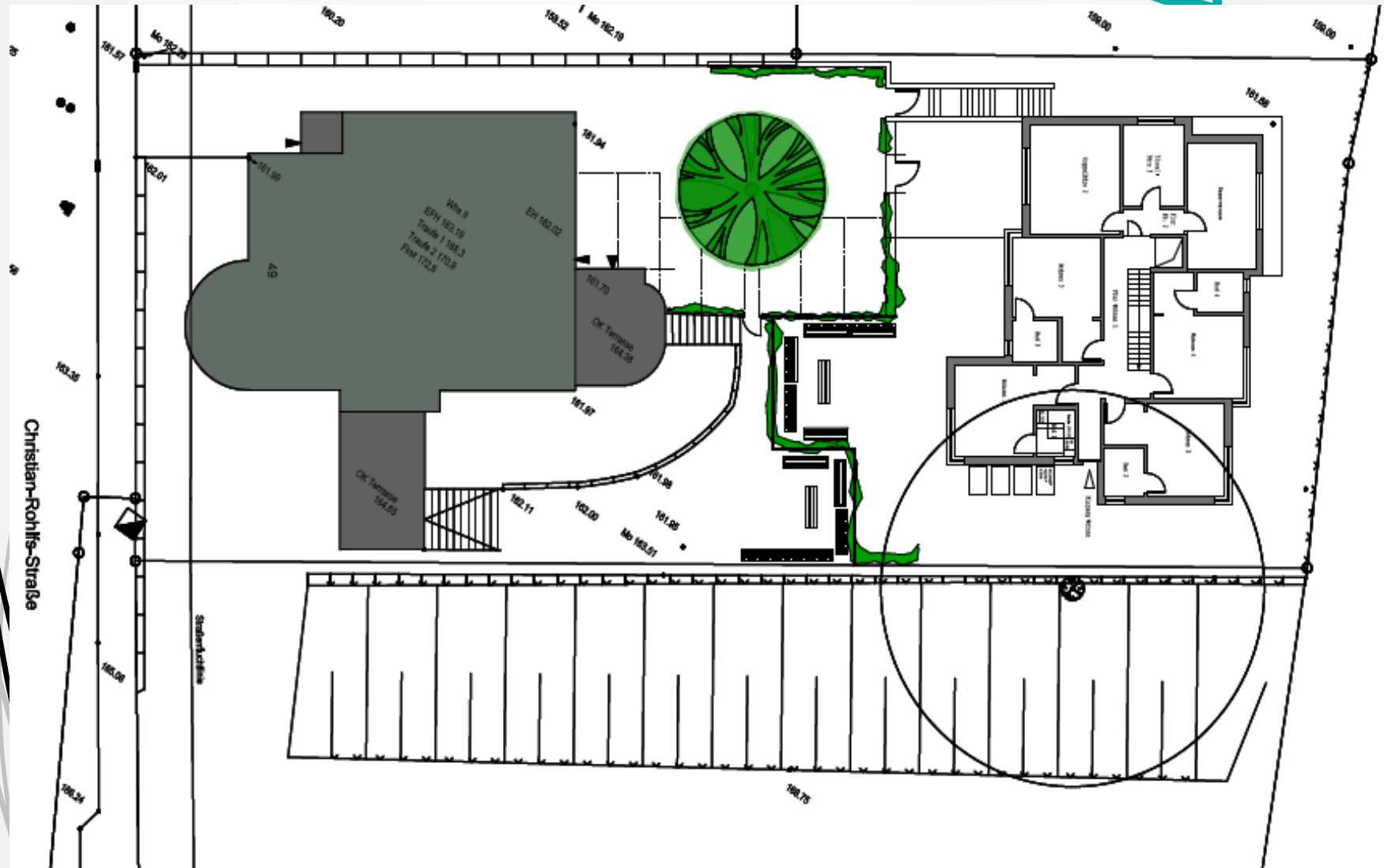
Neubau

- 3-geschossig
- 8 Einzelappartements mit Bad und Pantryküchen: 6 barrierefrei (bis 32 m²) und 2 rollstuhlgerecht bis (43 m²)
- 2 Gemeinschaftsflächen und 1 Dachterrasse
- Gartenfläche
- Fachdienst mit Büros und Gruppenräumen im gleichen Gebäude (separater Eingang)
- Bauvolumen: ca. 2,4 Mio. €, finanziert durch Fördermittel, öffentlich gefördertem Wohnungsbau und Eigenmitteln
- Energiekonzept (vorbehaltlich): kfW 40 Standard, Pellet-Heizung, PV, grüner Strom
- Refinanzierung: Ziel → Deckel bei ortsüblicher Warmmiete von Einpersonenhaushalten (gem. §45a SGB XII)
- **Aktueller Stand: Baugenehmigung liegt vor, Fördergelder sind bewilligt, Ertüchtigung des Baugrundes, Baubeginn August 2024.**

Baugrundstück Vogelperspektive



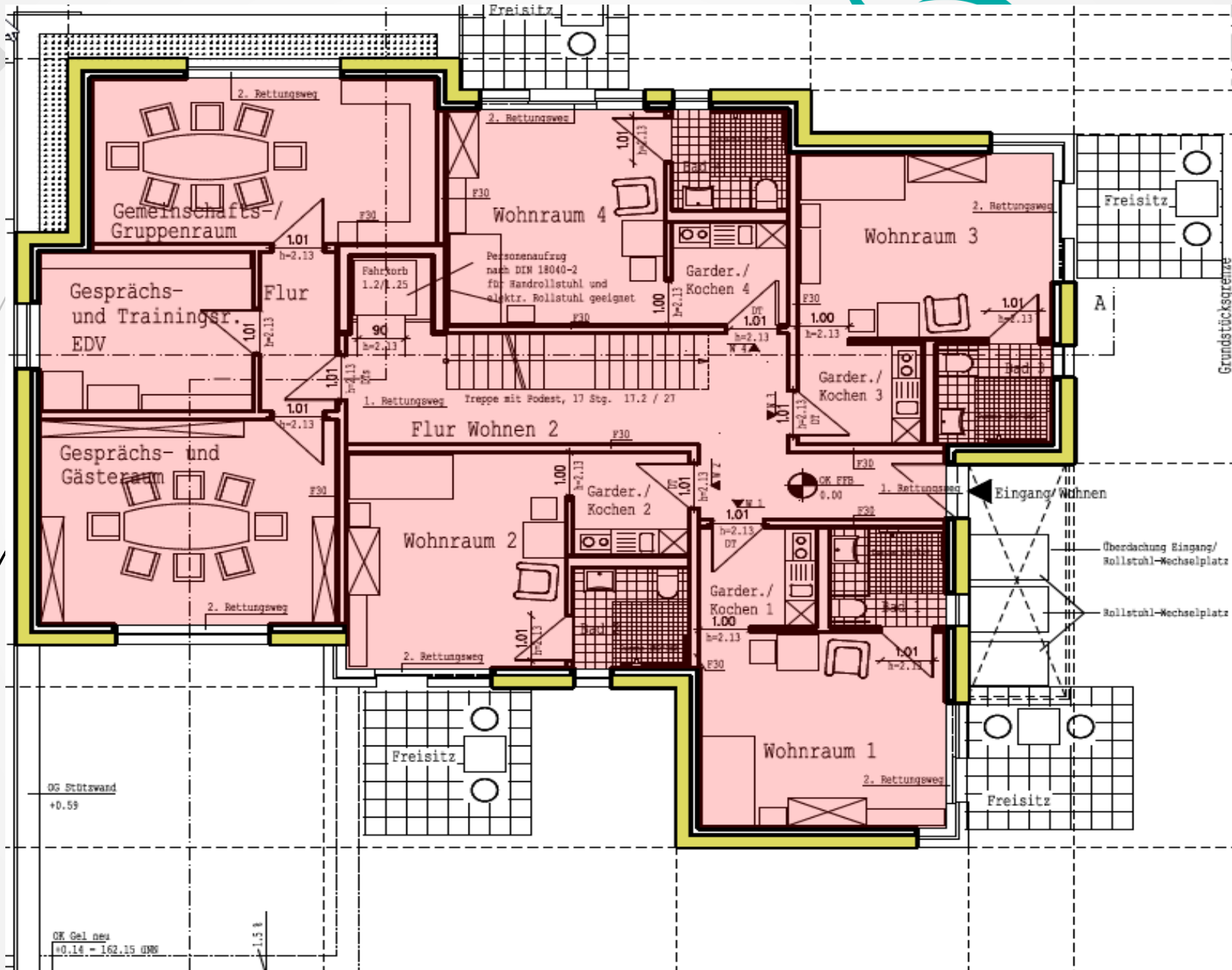
Grundstücke Vogelperspektive



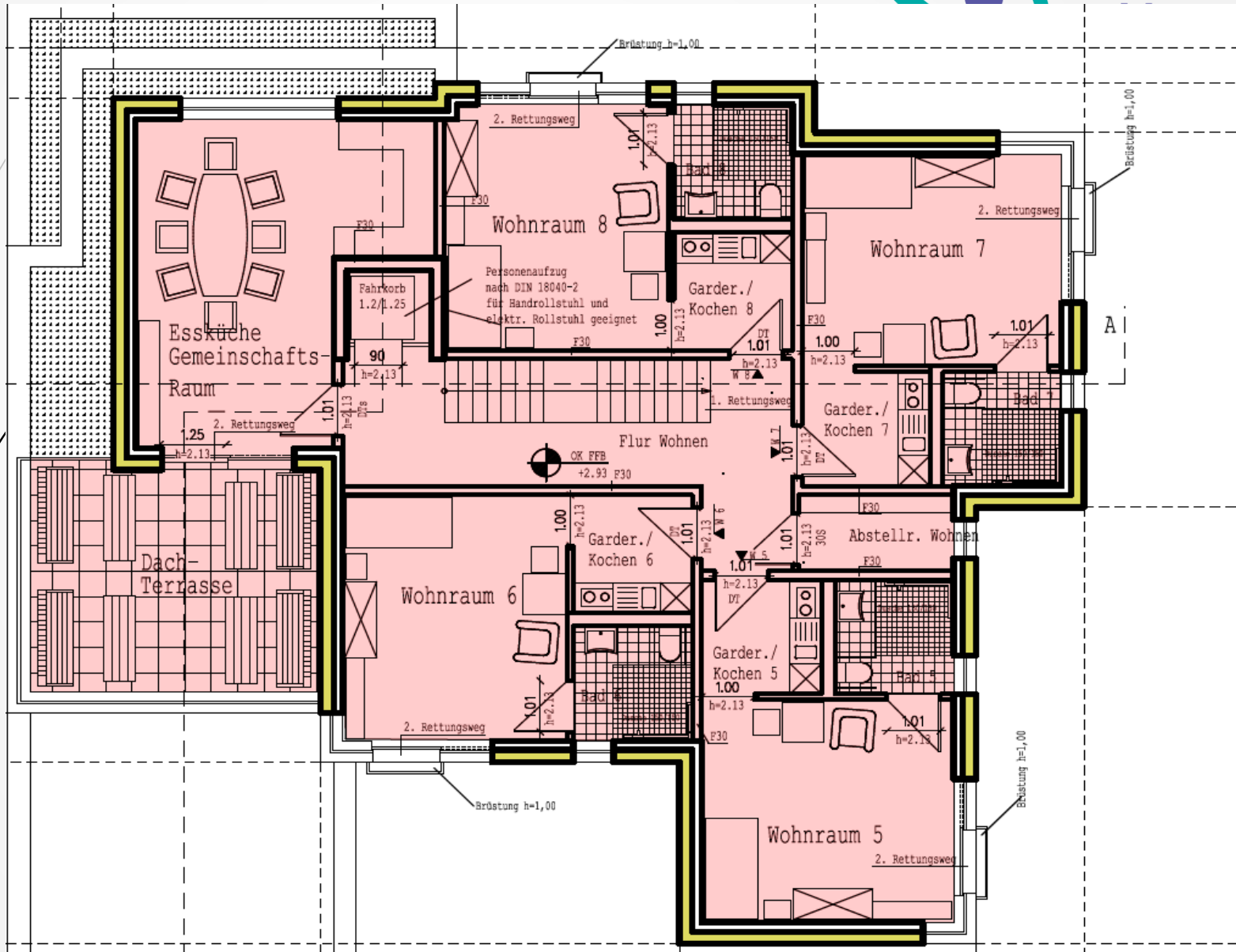
Baukörper Seitenansicht



Erdgeschoss Wohnen



Obergeschoss Wohnen





Danke für Ihre Aufmerksamkeit!

Fragen & Diskussion

Ansprechpartner Integra e. V.

Geschäftsstelle:

Janis Drögekamp
Osterfeldstraße 1
58300 Wetter (Ruhr)
j.droegekamp@integra-e-v.de
02335/6848368

Fachdienst Hagen:

Klaus Schemme
Bergischer Ring 100
58095 Hagen
k.schemme@integra-e-v.de
02331/6976497